

INTERNI

THE MAGAZINE OF INTERIORS
AND CONTEMPORARY DESIGN

N°4 APRILE

APRIL 2021

MENSILE ITALIA / MONTHLY ITALY € 8

DISTRIBUTION 9 APRILE/APRIL 2021

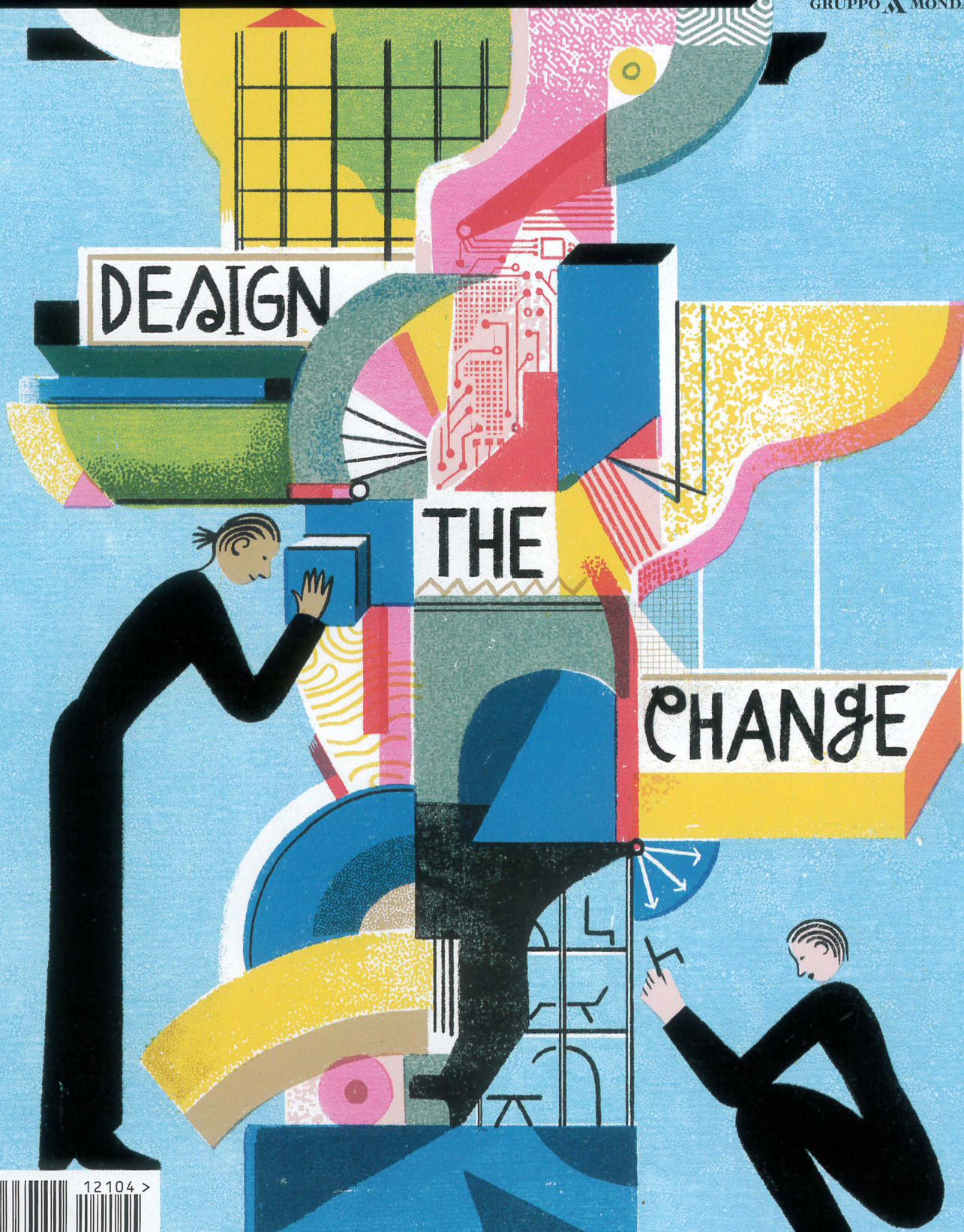
AT € 16,30 - BE € 15,10 - CH CHF 18 - DE € 20,50

DK kr 145 - E € 15 - F € 15 - MC Côte D'Azur € 15,10

PT € 15 - SE kr 160 - US \$ 28

Poste Italiane SpA - Sped. in A.P.D.L. 353/03
art.1, comma1, DCB Verona

GRUPPO  MONDADORI



Le pareti sono rivestite con la boiserie in legno della collezione Le Righe, posata in orizzontale. Il pavimento appartiene alla collezione Tavole del Piave ed è realizzato in Acero.

UN MATERIALE PER SEMPRE

Naturale, ecologico e riciclabile: il legno utilizzato da **Itlas** riveste la casa con eleganza rivelando una maestria artigianale unica. Dai parquet agli arredi fino all'ultima collezione di boiserie **Le Righe**

testo di Marina Jonna



Scegliere rivestimenti in legno per la propria casa è come scegliere dei compagni di viaggio: il legno è un materiale vivo che cambia nel tempo acquisendo un fascino sempre più importante. Oltre a donare calore alle stanze e a offrire sensazioni tattili e olfattive ineguagliabili. Lo sa bene Itlas, azienda trevigiana fondata alla fine degli anni '80 da Patrizio Dei Tos, leader nella realizzazione di pavimenti in legno prefiniti a due e tre strati che, negli ultimi anni, grazie alla collaborazione con architetti di fama

internazionale, tra cui Doriana e Massimiliano Fuksas, Mario Botta, Adolfo Natalini, ha ampliato la produzione dando vita a soluzioni su misura per qualsiasi spazio: dalle boiserie ai mobili fino all'arredo per il bagno, dove esprime tutta la sua abilità nella lavorazione di questo materiale. Come nell'ultima collezione presentata, Le Righe, una boiserie in legno dall'effetto tridimensionale,



A sinistra, il parquet della collezione Assi del Consiglio dona calore a una dimora antica dal cuore moderno. Sotto, il parquet della serie Geometrici reinterpreta i pavimenti antichi con varianti cromatiche contemporanee.

che può essere posata in orizzontale o in verticale, adatta alla progettazione di interni contemporanei. Duttile e preziosa, può essere utilizzata sia negli spazi domestici sia nel contract. Le Righe viene realizzata su tavole a due strati composte da uno strato nobile in rovere o noce e uno in compensato multistrato di betulla, a garanzia di una stabilità estrema. Le tavole sono disponibili in un'unica larghezza di 200 mm con lunghezze variabili da 900 a 1700 mm e con spessore di 24 mm. Grazie alla sapiente sovrapposizione dei listelli, questa boiserie crea un suggestivo gioco di luci e ombre che nobilita l'ambiente donando un senso di accoglienza e calore.

Le Righe va ad aggiungersi a una ricca serie di prodotti proposti da Itlas. Tra quelli 'storici', riconosciuti a livello internazionale, ci sono i parquet delle collezioni Assi del Consiglio, Tavole del Piave e Legni del Doge. Il primo, lanciato nel 2009, prende nome dal Consiglio, un altopiano delle Prealpi Bellunesi, al confine tra Veneto e Friuli, circondato da una foresta di faggi. Si tratta

di un listone prefinito di grandi dimensioni a tre strati, per pavimenti, controsoffitti e rivestimenti, lavorato in maniera artigianale e trattato con vernici e colle ecologiche all'acqua. Le Tavole del Piave è un parquet che sa vestire l'ambiente contemporaneo ispirandosi alla tradizione, e offre lusso e modernità uniti a un fascino senza tempo. È composto da tre strati: quello a vista è in legno nobile, la controfaccia è in legno massiccio di abete e l'anima centrale in multistrato di betulla. Le grandi dimensioni dei listoni rendono la serie Tavole del Piave adatta sia per pavimenti che per controsoffitti e rivestimenti. Infine la linea Legni del Doge, composta da listoni prefiniti a due strati con l'essenza nobile in legno massiccio e il supporto in multistrato di betulla, dotata di incastri calibrati maschio-femmina sui quattro lati. La sua qualità è quella di essere un parquet estremamente pratico e veloce da posare ed è disponibile in diversi formati. Legni del Doge è un pavimento ecologico e resistente: l'utilizzo del supporto in betulla e della colla vinilica gli



conferisce le migliori garanzie di stabilità, rendendolo più sicuro anche in presenza di riscaldamento a pavimento.

A questi pavimenti, dall'eleganza intramontabile, si affianca anche la collezione I Grandi Classici, che prende vita dall'amore per la tradizione. I suoi decori nascono da un attento studio di quelli presenti nelle dimore storiche europee in simbiosi con la cultura e la passione per il legno: dalla spina antica a quella ungherese, dalle composizioni Chantilly e Chevron alle nobili Versailles. Questa collezione propone pavimenti in legno che richiamano i fasti di un illustre passato, rivisitato in chiave moderna e che, proprio per questo, riesce a rivestire case sia classiche che contemporanee. Quattro le varianti proposte in questa affascinante collezione: Le Quadrotte, con composizioni di specie legnose diverse fra loro e con contrasti cromatici di grande impatto, oppure con decori a intarsio, anche realizzati su disegno; Geometrici, una linea che ripropone, attualizzandole, le composizioni geometriche classiche, con suggestivi effetti ottici; La Spina, che trae l'ispirazione dalla posa a spina ideata durante il periodo dell'antica Roma: classica, ungherese e ungherese chiusa sono le Spine riprese dalla collezione e uniscono il fascino di uno stile antico a prestazioni elevate; la linea Intarsi, che propone quadrotte con decori a intarsio e specie legnose diverse fra loro per creare accostamenti insoliti e contrasti cromatici di grande effetto. Ma il mondo di Itlas non si ferma qui: oltre ai parquet e alle boiserie, entra nell'ambiente bagno, dove il legno avvolge lo spazio diventando protagonista non solo come pavimento, ma anche come piano d'appoggio e rivestimento per mobili, lavabi e docce. Infine propone anche la collezione I Massivi, che comprende sedute, panche, comodini, sgabelli, tavoli, rigorosamente in massello di legno di quercia, dalla presenza scultorea.

Un percorso, quello di Itlas, in continua evoluzione, che parte sempre dal legno, come scelta non solo estetica ma anche ambientale: Itlas è infatti impegnata da anni nell'uso e nello sviluppo delle risorse naturali, oltre ad aver introdotto nell'impiego del legno il concetto di "coltivazione" e di utilizzo "ecocompatibile" del patrimonio forestale. Per questo è certificata FSC® e PEFC™, oltre a garantire un Sistema di Gestione Ambientale conforme ai requisiti contenuti nella norma UNI EN ISO 14001. Non solo, la scelta dell'azienda trevigiana di concentrare la produzione in Italia e di seguirla in tutto il suo ciclo, dalla selezione dei tronchi più pregiati fino ad arrivare al prodotto finale, ne garantisce l'elevata qualità. Perché un manufatto Made in Italy è sinonimo, in tutto il mondo, di eleganza, creatività e maestria artigianale. ■



Sopra, la collezione Capri by Archea Associati, del Progetto Bagno 5 Millimetri, diventa elemento centrale di soluzioni ideate per il bagno rivestendo la parete della zona lavabi. A destra, il parquet della linea Tavole del Piave.

