

# CASA facile

IL MAGAZINE CHE ARREDA CON TE

IN QUESTO NUMERO:

*21 icone  
del design*

*Realizza con noi  
\_L'ILLUMINAZIONE PER LA  
MANSARDA \_LA MINI-SERRA  
IN BARATTOLO \_L'ARMADIO  
IN PAGLIA DI VIENNA*

*urban  
forest*  
NON SOLO  
PIANTE:  
IL DÉCOR  
VERDE  
'INVADE'  
LA CASA...

*Guida shopping per la zona giorno*

*viola & Co.*  
I TRUCCHI PER ARREDARE  
CON I COLORI 'DIFFICILI'

*stile vintage*  
SCOPRILO IN 3 VERSIONI:  
CLASSICO, INDUSTRIAL E NAÏF





I trend vintage si ambientano molto bene su colori caldi e neutri, a cominciare dai grigi scuri.



Intonaco per pareti scure, ad effetto stucco (Decorflex San Marco).



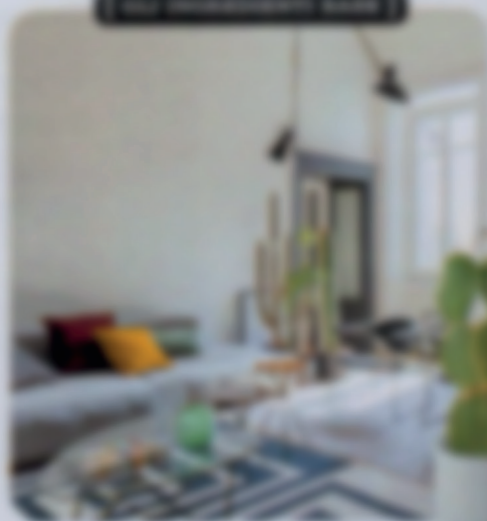
Intonaco per pareti fredde, ad effetto stucco (Decorflex San Marco).



PARQUET a spina classica, disponibile in varie finiture [Itas].

# vintage

PER INSPIRARE IDEE



Strada in  
Luce  
di  
piede 1,70  
Luce  
Piede 4 190

Intonaco per  
pareti scure (Decorflex San Marco),  
a un 190 4 190

La sala da tè '50-60 è di tendenza moderna: pulita in forma, linei 'mili' che puntano sulla geometria e sul colore caldo del legno. Il segreto di questo mood? Mixarlo con pezzi modernissimi.



Personalizzato  
in colore in  
acciaio, a soffitto  
tutto col. Intonaco  
Peripolite  
Decorflex  
Piede, un 190  
190 4 190

Int. '50 in Luce  
di  
piede 1,70  
Luce  
Piede 4 190



I accessori con i

- 1) Bracciale e sgabello da pranzo (Capitec in acciaio e metallo verniciato (Piano Per), un 270/270 da 41 a 100 in parte).
- 2) Un gioco pulito di legno nel numero quadrato in fibre di carta riciclate (Modulab, da un 100/100 4 100).



Con un'ispirazione precisa per presentarsi con linee leggere, Fiori Fiorini ha un aroma leggero ricreato con il uso di alloro, foglie di melissa e di lavanda, salvia (Decorflex San Marco) 190 4 190



Intonaco Personalizzato in colore in acciaio, a soffitto tutto col. Intonaco Peripolite Decorflex Piede, un 190 4 190