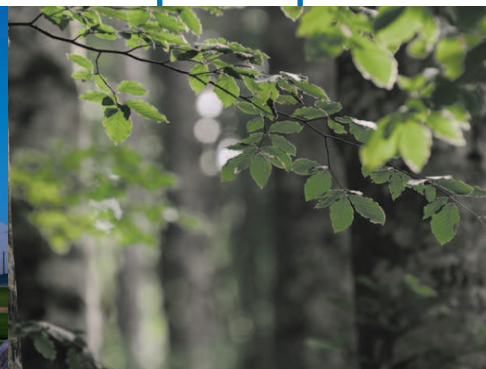


FONDAZIONE ARCHITETTI TREVISO

incontro azienda e professionisti

CONVEGNO  
IDEE ARCHITETTONICHE OLTRE  
LA PRODUZIONE DI PAVIMENTI  
E RIVESTIMENTI IN LEGNO



Centro Leonardo  
BHR Hotel Treviso  
Via Postumia Castellana , n°2  
31055 Quinto di Treviso (TV)  
17 ottobre 2014  
dalle ore 14.00 alle ore 19.00

**ITLAS**  
PAVIMENTI IN LEGNO



programma

Aziende e Professionisti.  
Spazi di comunicazione dedicati alle aziende produttrici di materiali e servizi per un confronto delle possibilità del mercato.

Il convegno Aziende&Professionisti è gratuito, aperto a tutti i professionisti ed alle persone interessate.  
E' previsto un numero massimo di 150 partecipanti.

**L'iscrizione è obbligatoria e dovrà avvenire on line attraverso il portale per l'aggiornamento professionale continuo accedendo al sito della Fondazione Architetti Treviso [www.fondazionearchitettitreviso.it](http://www.fondazionearchitettitreviso.it)**

Termine delle iscrizioni: **13 ottobre 2014**

Crediti formativi attribuibili: **3 Cfp.**

**Segreteria organizzativa:**

FONDAZIONE ARCHITETTI DELLA PROVINCIA DI TREVISO  
Prato della Fiera, 21 31100 Treviso  
tel. 0422.580673 fax.0422.575118  
[www.fondazionearchitettitreviso.it](http://www.fondazionearchitettitreviso.it) - [segreteria@fatv.it](mailto:segreteria@fatv.it)

dal lunedì al venerdì dalle ore 10,00 alle ore 12,00

**Ore 14.00 - 14.30:**

Registrazione dei partecipanti  
Presentazione Fondazione Architetti e Convegno

**Ore 14.30 – 15.00 Dall'albero alla superficie**

- Presentazione dell'azienda: 26 anni di passione per il legno.  
- Il processo produttivo. Dal tronco al pavimento in un unico sito.  
- Da produttori di pavimenti in legno a partner progettuali.  
Relatore: Patrizio Dei Tos\_Amministratore Itlas

**Ore 15.00 – 16.00 Prospettive materiche**

- La centralità della scelta dei materiali durante l'iter progettuale.  
- L'importanza della sinergia fra azienda fornitrice e progettista nella ricerca e nello sviluppo di soluzioni innovative e personalizzate in grado di soddisfare le esigenze qualitative dettate dal progetto architettonico.  
Relatore: Arch. Marco Casamonti\_Studio Archea – Firenze

**Ore 16.00 – 16.30** Coffee break

**Ore 16.30 – 17.30 “Cinque millimetri” e sistemi radianti certificati: ottimizzazione energetica**

- Ristrutturazioni e riqualificazione energetica  
- Pavimento in legno e massetto radiante: la soluzione in un unico prodotto  
- La scelta di materiali ecologici e certificati  
Relatori: Alessandro Fanin\_Consulente tecnico K-Tech  
Alessio Siciliano\_Product manager Sistema Sottofondi Knauf Italia

**Ore 17.30 – 18.00 Rete innovativa per la valutazione della eco-compatibilità dei prodotti: lo studio LCA sui prodotti Itlas**

- L'Italia e la Green Economy  
- LCA (Life Cycle Assessment) e obiettivi del Progetto RIECO  
- Il caso Itlas  
Relatore: Dott. Stefano Zuin\_Venezia Ricerche

**Ore 18.00 – 18.45 progetti Itlas fra tecnologia e green**

- Assi del Consiglio, Tavole del Piave, Legni del Doge: i vantaggi della scelta di un pavimento in legno Itlas  
- Attenzione all'ambiente e alla salute dell'uomo: il percorso delle certificazioni  
Relatore: Alessandro Di Bernardo\_Itlas spa

**Ore 18.45 – 19.00 Dibattito e conclusione dei lavori**

Al termine del Convegno  
**Aperitivo con La Vigna di Sarah – Vittorio Veneto**

**Presentazione Convegno**

In un periodo storicamente difficile dal punto di vista economico, non è più sufficiente proporsi sul mercato come produttori e venditori di un unico progetto commerciale. Un principio che vale per le aziende come per i progettisti, per i quali diventa sempre più importante riuscire a costruire sinergie significative con le aziende fornitrici dei materiali scelti nel proprio iter progettuale nella ricerca e nello sviluppo di soluzioni innovative e personalizzate, in grado di soddisfare le esigenze qualitative dettate dal progetto architettonico.

**Presentazione dell'Azienda**

**Itlas** è leader italiana nella produzione di pavimento in legno massiccio, a due e tre strati. Nata alla fine degli anni Ottanta, ha la propria sede legale e produttiva a Cordignano (TV): fin dall'inizio l'azienda ha fondato la propria attività sull'attenzione all'ambiente e alla salute dell'uomo, a partire dalla ricerca di una materia prima rigidamente controllata: il legno utilizzato proviene da foreste controllate e gestite in modo corretto e responsabile. Assi del Consiglio, Tavole del Piave e Legni del Doge sono i progetti storici dell'azienda, ai quali negli ultimi anni si sono aggiunti Cinque Millimetri e la collezione I Massivi, che vede le importanti e prestigiose collaborazioni con l'architetto Marco Casamonti e lo Studio Archea, con Doriana e Massimiliano Fuksas.