

# CASA VIVA

## letti d'inverno

♥ BIANCHERIA ♥ MOOD  
♥ DECORAZIONE

**LA CASA DI GENNAIO**  
MANSARDA A MISURA  
DI FAMIGLIA

**APPUNTI DI  
STILE**

NOVITÀ, MODE  
E TENDENZE

**dossier**

LA DOMOTICA  
CHE FA  
RISPARMIARE

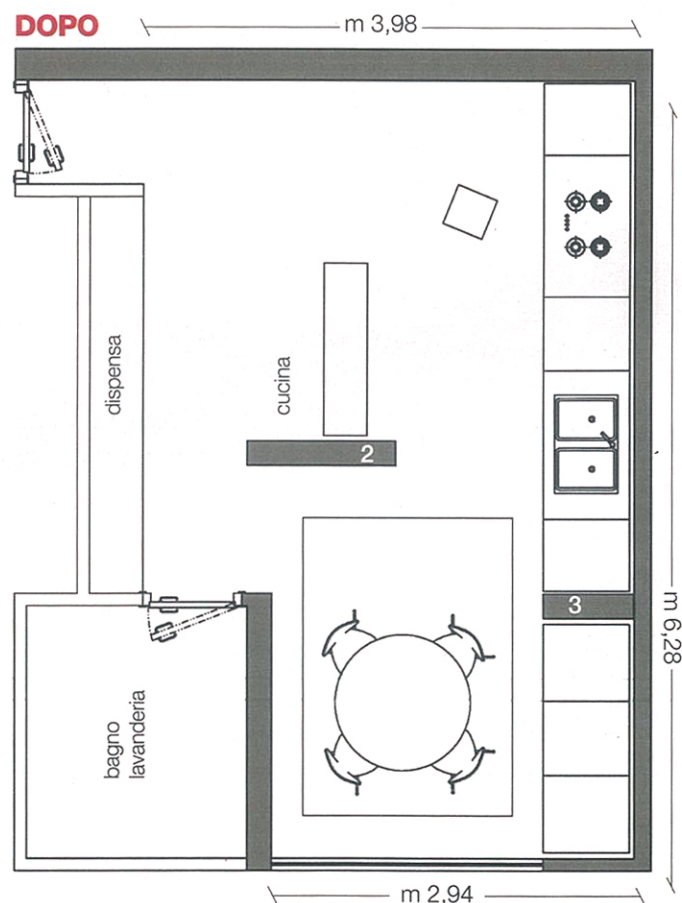
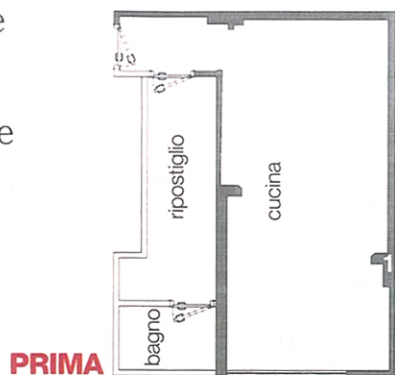
**INTERNI  
DA SOGNO  
A ST MORITZ  
MILANO  
NEW YORK  
BARCELLONA**

*Eleganza senza tempo*  
IDEE E SOLUZIONI PER UNA CASA BELLA E ACCOGLIENTE

# Più spazio, più funzioni

Una cucina lunga e stretta con annesso un grande ripostiglio e un bagno di dimensioni troppo contenute diventa, grazie a un nuovo layout, un ambiente più vivibile e arioso. Con una capiente dispensa e un utilissimo locale lavanderia

Di Valeria Girardi Foto di Helenio Barbetta Testo di Marina Jonna



Una cucina poco conviviale e un ripostiglio lungo e stretto da cui si accedeva a un bagno di servizio (visibile nella pianta del "prima"): questa la suddivisione dello spazio che i nostri progettisti hanno dovuto ripensare in base alle esigenze dei nuovi padroni di casa. Innanzitutto il ripostiglio è stato ridotto, abbattendo la parete che lo divideva dalla cucina: una parte è diventata un contenitore-dispensa e la restante è stata utilizzata per ingrandire il bagno e contenere anche la lavanderia. L'ambiente cucina, così ampliato, è stato poi suddiviso otticamente in due aree - la zona pranzo e la zona operativa - mediante una quinta posta al centro (elemento 2 nella pianta del "dopo"). Infine, come si può vedere nella pianta del "prima" (elemento 1), la porzione di muro portante nella parete a destra, (e che contiene anche gli impianti) è stata invece enfatizzata, creando una parete a tutt'altezza (3), utile a separare la zona operativa dalle colonne attrezzate con frigo e forni.

Nella pianta piccola in alto, la situazione prima dell'intervento; accanto all'ingresso della cucina si apriva l'accesso al ripostiglio: una sorta di corridoio che terminava con un piccolo bagno. Qui sopra, la pianta dopo la ristrutturazione:

la cucina si ingrandisce e si recupera spazio per il bagno-lavanderia. Nella foto a sinistra, un dettaglio dello schienale della cucina rivestito con le piastrelle Black & White di Marazzi (cm 20x50, da 37,50 euro al metro quadro).

In questa pagina, la cucina vista dalla zona pranzo: è il modello One di Ernestomeda, nella finitura white moon con il piano in marmo di Carrara e la cappa Wing.

Qui sotto, si nota la parete realizzata tra il piano di lavoro e la colonna attrezzata, creata per mimetizzare la porzione di muro portante che contiene gli impianti. Sgabello di Calligaris; sul piano lavoro, oggetti di Tescoma.





Nella foto di queste pagine, la sala da pranzo separata dalla cucina mediante una quinta dipinta in grigio antracite (visibile qui sotto) che serve anche da appoggio alla libreria (Fun di Bonaldo, cm 120x120, da 1.090 euro). La cucina è il modello One di Ernestomeda, nella finitura white moon con il piano in marmo di Carrara. Sullo sfondo,

tavolo allungabile Zed di Riflessi (diametro cm 110; 2.800 euro), sedie Gypsy di Bontempi (119,79 euro l'una), tappeto Thala tuftato e intarsiato a mano (Calligaris, cm 200x200, 605 euro); lampada a sospensione Phoenix in vetro soffiato bicolore (Calligaris, 496 euro). Il pavimento è rivestito in rovere, finitura Pinot (linea Tavole del Piave di Itlas). Oggetti e complementi di Tescoma, L'Oca Nera, Brandani, Calligaris.

