

ITLAS MAGAZZINE



**QUADRIMESTRALE
PERIODICO D'INFORMAZIONE
E AGGIORNAMENTO
PER I PROFESSIONISTI
DEL LEGNO**

anno 2012 n. 4

Direttore Responsabile Sara Salin
Editore ITLAS Spa
Redazione
Via del Lavoro, Zona Industriale,
31016 Cordignano (Treviso)

"Poste Italiane SpA – Spedizione
in Abbonamento Postale – 70% NE/TV



CONVIVIUM
Kitchen from the Arclinea Collection, design Antonio Citterio

Arclinea 



INDICE

5

EDITORIALE

6 – 9

IL PAVIMENTO VERDE

– CHE RISPETTA L'AMBIENTE

10 – 13

IL LEGNO RISORSA INESAURIBILE

– ANCHE DI POSTI DI LAVORO

14 – 17

INTERVISTA

– LINOLEUM
GOMMA ZANAGA

18 – 19

SANGUINETI & ITLAS

– UNA SOLIDA
COLLABORAZIONE

20 – 23

PUNTO PARQUETS

– NUOVO E ACCATTIVANTE

24 – 27

I GRANDI CLASSICI

28 – 31

RISTRUTTURARE CON STILE

32 – 35

FORMAZIONE E AGGIORNAMENTO

36 – 37

VISITA ARCHITETTI LITUANI

38 – 41

LE FIERE

– DOMOTEX SHANGHAI, SALONE
DEL MOBILE, BATIBAUW BRUXELLES,
LEAD EXPO

42 – 45

LE NEWS

– 5 X MILLE, PINTEREST,
EVENTO CONEGLIANO,
CANSIGLIO CARD,
TREVISO MARATHON,
IL CONCORSO
IN COLLABORAZIONE
CON LA RIVISTA "HOME"

46

LE RECENSIONI

Periodico di informazione
e aggiornamento per i professionisti
del legno. Registrazione Tribunale
di Treviso n. 150/2010
del 05.07.2010.

Tutti i diritti sono riservati.
La riproduzione anche parziale
dei testi e delle foto è vietata.

Direttore Responsabile

Sara Salin – sarasalin@tin.it

Editore

Itlas spa, Via del Lavoro,
Zona Industriale, 31016
Cordignano (Treviso)
Tel. +39 0438 368040

Redazione

Sara Cadel, Laura De Luca,
Sara Salin

Hanno collaborato a questo numero

Antonio Brunori, Luca Pizzol,
Stefano Zuin

Progetto grafico

Studio Iknoki

Stampa

Imoco spa



professional
parquet

MAGAZINE DI INFORMAZIONE TECNICA
E DI MARKETING PER IL POSATORE,
L'IMPRESA E LO STUDIO DI PROGETTAZIONE



*Le informazioni tecniche,
le novità dal mercato,
la normativa, le suggestioni
e gli spunti d'arredo...*

Molto più di una rivista specializzata!

www.professionalparquet.it



VENTI RIGHE

di Sara Salin

Nonostante Caronte, i sogni infranti del pallone nazionale, lo *spending review* e l'immancabile voglia di sdraio&ombrellone che avanza, siamo riusciti a mettere a punto un nuovo numero di Itlas Magazine ricco di letture e spunti per l'estate. Si sa, questa è un'azienda nella quale è raro rimanere senza novità da raccontare. Ecco, questa volta ce n'è pure qualcuna in più del solito e fare una classifica di quale sia la più importante è praticamente impossibile. Diciamo che la «notizia» che fa più rumore è l'inserimento di Itlas nel caso di studio Rieco (Rete innovativa per la valutazione della eco compatibilità dei prodotti), progetto realizzato dal Consorzio Venezia Ricerche in collaborazione con Treviso Tecnologia e co-finanziato dalla Regione Veneto. Università, enti locali, centri di ricerca pubblici e privati, imprese locali e nazionali interagiscono fra loro nell'ambito della ricerca e, in collaborazione con l'Università Ca' Foscari di Venezia e il Cnr, uniscono le loro più elevate competenze scientifiche con una logica moderna di project management. L'obiettivo dello studio è analizzare il ciclo di vita delle Assi del Consiglio e delle Tavole del Piave per capire qual è l'impatto complessivo che i nostri prodotti hanno sull'ambiente: dalla scelta dell'albero fino al compostaggio finale quando il pavimento terminerà la sua lunga storia. Uno studio complesso che porterà inevitabilmente al passo successivo e più ambizioso: la richiesta di ottenimento della certificazione EPD, dichiarazione ambientale di prodotto. Insomma, un altro passo in avanti sulla strada dell'attenzione all'ambiente intrapresa ormai da diversi anni. Eppoi? Eppoi tante news, interventi illustri, collaborazioni importanti che danno spessore al nostro giornale, nuove referenze, fiere, incontri, momenti di formazione e interviste ai rivenditori autorizzati. Ancora una volta un numero da leggere, guardare, conservare.
Buona estate a tutti!

IL PAVIMENTO VERDE

ITLAS MAGAZINE

—
CHE RISPETTA
L'AMBIENTE
—

ITLAS è stata scelta come caso di studio, in qualità di azienda di eccellenza nel settore del legno, nell'ambito del progetto RIECO dal Consorzio Venezia Ricerche per eseguire l'analisi del ciclo di vita dei prodotti più conosciuti.

La crescente attenzione al mercato dei prodotti “verdi” da parte dei consumatori e delle imprese, e la recente strategia Comunitaria intesa a rafforzare le politiche ambientali dei prodotti e a promuovere lo sviluppo di un mercato di prodotti più ecologici, ha dato vita a metodi ed approcci in grado di valutare l'eco-compatibilità di un prodotto, oltre alle diverse tipologie di certificazioni ed etichettature ambientali. Tuttavia, il settore dei prodotti “verdi” è caratterizzato da una disomogeneità di informazioni e una frammentazione di approcci e metodologie utili per definire cos'è effettivamente un prodotto “eco-compatibile”. Un modo utile per affrontare questo aspetto è quello di fornire alle imprese, che sono il fulcro della creazione del mercato “verde”, una serie di servizi e di competenze, già presenti sul territorio, in modo integrato e sinergico così da valutare l'ecocompatibilità di un prodotto da più punti di vista e lungo l'intero ciclo di vita dello stesso, dalla sua progettazione, produzione, utilizzo fino a quando diventa rifiuto. E' proprio da queste esigenze che il **Consorzio Venezia Ricerche** (www.veneziaricerche.it), Consorzio per lo sviluppo della ricerca applicata ed il trasferimento tecnologico, in collaborazione con **Treviso Tecnologia** (www.tvtecnologia.it), l'Azienda Speciale per l'innovazione tecnologica della Camera di Commercio di Treviso, ha attivato il network **RIECO** - Rete Innovativa per la valutazione della ECOcompatibilità dei prodotti (www.ecoprodotto.it).

RIECO è un progetto co-finanziato dalla Regione Veneto nell'ambito del Programma Operativo Regionale (POR) parte FESR 2007-2013 – Azione 1.1.1, finalizzato a supportare le aziende nella valutazione dell'ecocompatibilità dei prodotti secondo un approccio

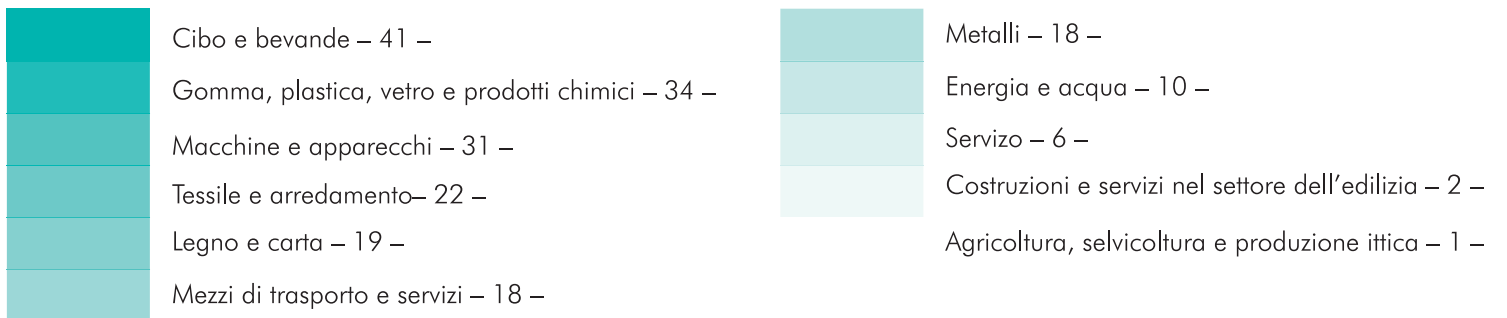
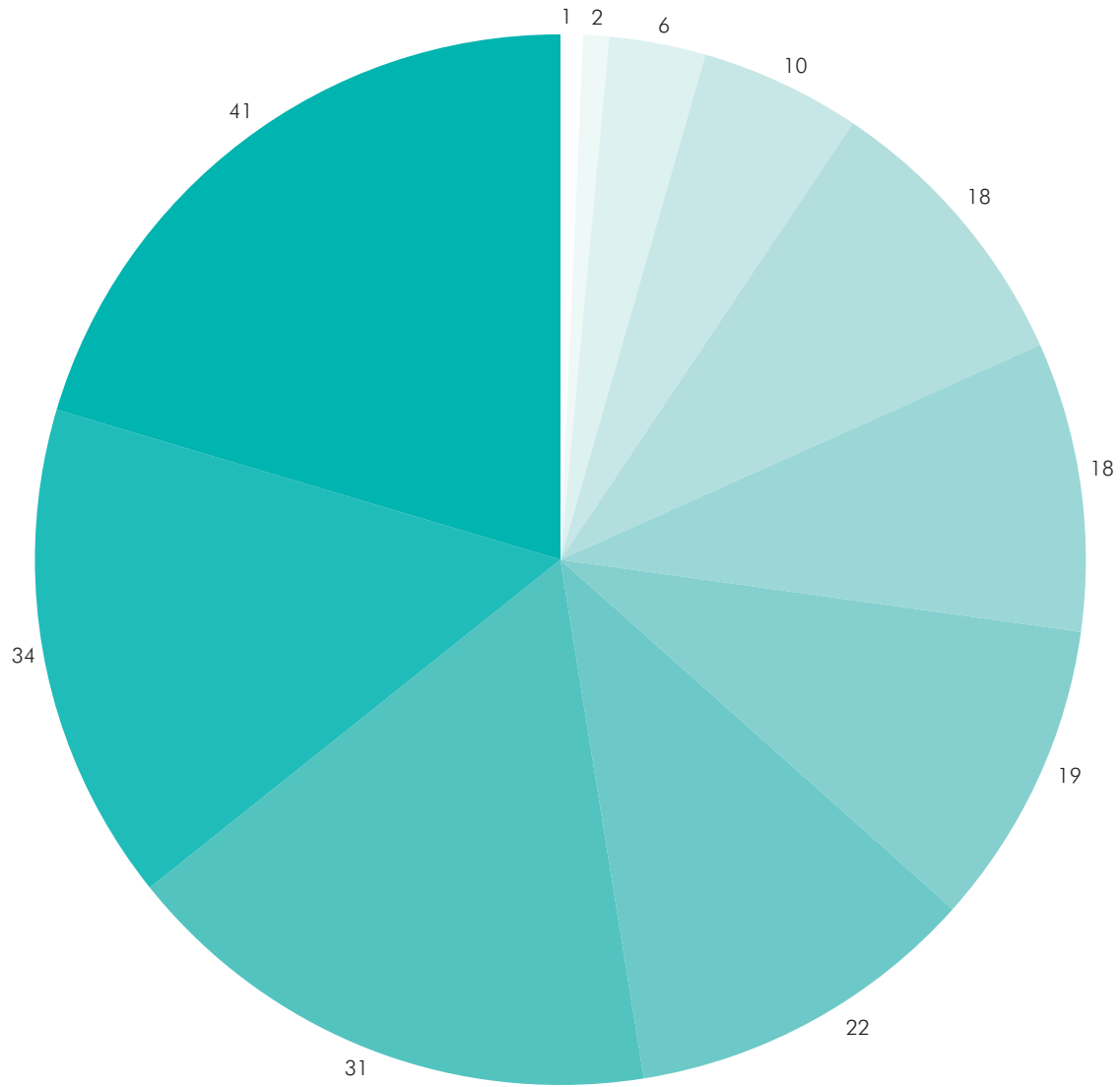
ciclo di vita (*Life Cycle Thinking*), integrando ed implementando una serie di servizi e competenze già presenti sul territorio. L'ITLAS è stata scelta, quale azienda di eccellenza nel settore del legno arredo, come caso di studio nell'ambito del progetto RIECO. Nell'ambito di tale progetto, come ci spiega il responsabile scientifico dott. Stefano Zuin del Consorzio Venezia Ricerche, sarà eseguita una Analisi del Ciclo di Vita (*Life Cycle Assessment - LCA*) su alcuni prodotti della ITLAS.

LCA è una metodologia, normata dalla ISO 14040, atta a valutare degli impatti ambientali di un prodotto o di un processo lungo l'intero ciclo di vita, cioè dall'estrazione delle materie prime, alla produzione, trasporto, distribuzione, utilizzo, fino allo smaltimento finale come rifiuto (dalla “culla alla tomba”). Valuta sia gli impatti diretti (direttamente associati al prodotto/sistema oggetto dell'analisi) sia gli impatti indiretti (es. impatti dovuti ad emissioni associate all'utilizzo di additivi chimici necessari per il prodotto/sistema in esame) in modo trasparente e credibile. La metodologia LCA, utilizzata da parte del **Consorzio Venezia Ricerche**, consente il calcolo di diversi indicatori d'impatto ambientale identificando le diverse responsabilità per ognuno di essi lungo l'intero ciclo di vita. Sarà così possibile quantificare il ruolo ad esempio dei trasporti o della gestione dei rifiuti, ovvero stabilire gli effetti della sostituzione di un determinato processo con altri e valutare quanto siano importanti anche i nuovi sistemi implementati dalla ITLAS quali ad esempio l'impianto fotovoltaico per la produzione di energia da fonti rinnovabili o il recupero dei sottoprodotti / scarti (es. segatura), i quali determinano un significativo miglioramento delle performance ambientali del prodotto finale.

– NUOVI OBIETTIVI –

Diffusione EPD nel mondo (dati elaborati da www.environdec.com, Aprile 2012)

ITLAS MAGAZINE



Il **Consorzio Venezia Ricerche** nell'ambito degli studi LCA è un ente di ricerca particolarmente riconosciuto a livello internazionale poiché da anni si occupa di analisi di questo tipo per processi e materiali di uso comune ma anche per prodotti estremamente innovativi come i nanomateriali nell'ambito di progetti nazionale e soprattutto europei che lo hanno portato ad aver un conoscenza della metodologia e della procedura applicata molto approfondita.

Lo studio LCA è finalizzato inoltre a supportare l'ottenimento della Dichiarazione Ambientale di Prodotto della ITLAS, secondo il Sistema Internazionale EPD (*Environmental Product Declaration*). L'EPD (*Environmental Product Declaration*), o Dichiarazione Ambientale di Prodotto, è uno strumento innovativo sviluppato per le aziende che vogliono comunicare gli impatti ambientali associati ai loro prodotti e si basa su uno schema di certificazione volontaria, nato in Svezia ma che ha ormai acquisito una valenza internazionale, che viene sviluppato in applicazione della norma ISO 14025:2006 (Etichetta Ecologica di Tipo III).

Essendo una etichettatura che richiede la verifica e la convalida da parte di un ente terzo di controllo risulta essere oggettiva e soprattutto credibile poiché si basa su informazioni confrontabili, verificate e trasparenti valutate attraverso la metodologia LCA.

Infatti, il processo per la realizzazione di una EPD si articola in più fasi e prevede l'elaborazione di alcuni documenti specifici tra cui il più importante è lo studio LCA condotto sulla base delle indicazioni presenti nelle regole generali definite denominate PCR di riferimento (ovvero *Product Category Rules*) dove, appunto, si dettano le "regole", per una certa categoria di prodotto, per condurre uno studio di LCA considerando gli impatti generati lungo l'intero ciclo di vita del prodotto (produzione delle materie prime, realizzazione del prodotto, utilizzo del prodotto e smaltimento finale). Tale studio costituisce il riferimento scientifico per il calcolo delle prestazioni ambientali da riportare nella EPD stessa.

Nel grafico a pagina precedente si riporta l'elaborazione dei dati presenti nel sito dell'Istituto Svedese Environdec (fondatore dell'etichettatura EPD) ad aprile 2012 suddivisi in base alla categoria di prodotto/servizio di appartenenza. Per quanto riguarda la diffusione dei certificati EPD in Italia la Newsletter *La diffusione degli strumenti volontari per la gestione della sostenibilità* in Emilia Romagna di marzo 2012, della Regione Emilia Romagna e di ERVET spa, illustra come si contano 51 imprese con 82 certificati EPD applicate a 9 categorie

di prodotti/servizi. Il trend di crescita annuale si mostra sempre più positivo, infatti, se nel periodo 2009-2010 era stato del 20% nel periodo 2011-2012 esso è pari al 41% calcolato sul numero di prodotti/servizi con l'EPD. Questo risultato collocava la nostra Nazione al primo posto mondiale già nel 2010, seguita dalla Svezia (promotrice dello schema) con 48 EPD, Giappone con 9 EPD, Repubblica Ceca con 4 EPD, Svizzera con 3 EPD, Spagna e Cina con 2 EPD, Inghilterra, Olanda, e Polonia rispettivamente con 1 EPD (dati riportati nella newsletter ottobre 2010).

Venezia Ricerche è un consorzio senza fine di lucro per lo sviluppo della ricerca applicata e il trasferimento tecnologico, costituito come integrazione fra università, enti locali, centri di ricerca pubblici e privati e imprese locali e nazionali. L'obiettivo del Consorzio – che ha sede presso il Parco scientifico e tecnologico di Venezia, di cui è uno dei soci fondatori – è far interagire i vari soggetti nell'ambito della ricerca, unendo le più elevate competenze scientifiche con una moderna logica di project management.

Le attività di ricerca del **CVR** sono tutte di natura applicativa, ossia finalizzate a trovare soluzioni innovative a carattere applicativo e svolte attraverso laboratori sia propri che dei consorziati, avvalendosi di diverse competenze specialistiche sia interne che esterne e di un organico di dottorati di ricerca e di collaboratori. Oltre alla ricerca, una parte integrante delle attività del Consorzio è costituita dall'assistenza tecnico-scientifica e dalla diffusione delle nuove tecnologie a favore delle piccole e medie imprese. Il tutto viene suddiviso in progetti pluriennali che spesso vengono messi in atto grazie al sostegno del Ministero della Ricerca e dei Programmi di ricerca europei, oltre che in studi di consulenza tecnico-scientifica di alto livello applicati a tematiche diverse, dai materiali all'ambiente.

Il Consorzio di avvale di un'intensa collaborazione con l'**Università di Ca' Foscari di Venezia**, con il **CNR** e i diversi consorziati nello sviluppo di tecnologie ambientali.

Per maggiori informazioni:

www.veneziaricerche.it





IL LEGNO RISORSA INESAURIBILE

ITLAS MAGAZINE

—
ANCHE DI POSTI
DI LAVORO
—



A Longarone si è festeggiata la filiera locale del legno. Veneto Agricoltura, Regione Veneto e Longarone Fiere Dolomiti hanno organizzato, in partnership con PEFC Italia, la prima edizione della “Festa della Foresta e delle filiere del legno”. Sono stati tre giorni di convegni, mostre e seminari per valorizzare una risorsa fondamentale per le comunità locali e per il tessuto produttivo del Triveneto.

Da giovedì 21 a sabato 23 giugno il quartiere fieristico di Longarone Fiere Dolomiti, in provincia di Belluno, ha ospitato la prima edizione della “Festa della Foresta – Filiera del Legno”, un progetto pensato e promosso dall’organizzazione fieristica assieme all’agenzia regionale Veneto Agricoltura e con la collaborazione di PEFC Italia. La tre giorni è stata costruita come una sorta di mostra-convegno caratterizzata da un forte accento su alcuni particolari contenuti: il valore della materia prima “legno” e la sua disponibilità in quantità ma, nonostante questo, poco considerata; la certificazione da iniziare a guardare come un valore aggiunto da non trascurare; il potenziale occupazionale nel territorio costituito dalla filiera del legno; e infine il confronto fra le *best practices* nelle attività forestali.

Atlas ha preso parte alla festa allestendo un proprio stand e portando la propria esperienza diretta di azienda che utilizza la filiera corta del legno. L’Italia, pur avendo a disposizione 750 mila ettari di foreste demaniali, importa dall’estero il 90 per cento del legname. “Il Veneto – ha spiegato durante il convegno Giustino Mezzalira di Veneto Agricoltura – ha un’immensa ricchezza di boschi che ogni anno cresce tanto in superficie che in massa legnosa.

E’ bene sapere che essa è alla base di una filiera in cui operano migliaia di imprese e che dà lavoro a qualche decina di migliaia di persone. Per questo – ha aggiunto Mezzalira – il progetto Legno Veneto si prefigge di raggiungere alcuni obiettivi fondamentali per mantenere e rilanciare il settore”.



pagina precedente
Antonio Brunori,
segretario generale PEFC Italia

“ Con un esteso patrimonio boschivo in buona parte gestito attivamente e con un tessuto produttivo vivo e pulsante, composto da migliaia di artigiani e realtà industriali che lavorano il legno, il Triveneto ha dimostrato che riesce a reggere la competizione internazionale e a offrire prodotti apprezzati in tutto il mondo. Con questi ingredienti è stata organizzata la prima edizione della “Festa della Foresta e delle filiere del legno”, ospitata alla Fiera di Longarone dal 21 al 23 giugno scorsi.

Un evento, voluto e organizzato congiuntamente da Veneto Agricoltura, Regione Veneto e Longarone Fiere Dolomiti, per valorizzare le nostre risorse forestali, promuovere la filiera italiana del legno, garantire uno sviluppo alle figure professionali che attorno a tale settore ruotano, evidenziare i vantaggi economici e ambientali connessi all’uso del materiale naturale per eccellenza.

LE CIFRE

I numeri, in effetti, confermano l’urgenza di strumenti che valorizzino il settore e ne aumentino le prospettive di sviluppo: il comparto italiano del Legno-Arredamento è il 3° settore manifatturiero italiano per contributo alla bilancia commerciale (7 miliardi di euro di attivo) e dà lavoro a oltre 400.000 persone. Purtroppo il 90% del legname utilizzato in Italia viene importato, anche da altri continenti. In molte aree montane (soprattutto del Triveneto) sono però in atto attività di valorizzazione e promozione di legname proveniente da filiera corta, sia esso utilizzato per l’edilizia e l’arredamento che per fini energetici, ma anche per attività di gestione ambientale e di difesa del territorio. Se a questo aggiungiamo che il legno, per le sue caratteristiche, è considerato uno dei materiali più utili per ridurre l’impatto umano sull’ambiente e contribuire al risparmio energetico, si può comprendere l’importanza dei giusti investimenti nel settore.

LA CERTIFICAZIONE FORESTALE, UNA SCELTA NON SOLO ETICA

Filone centrale di questa mostra-convegno è stata proprio la certificazione forestale. 700.000 ettari di risorse forestali del Nord Est italiano hanno infatti un valore aggiunto rispetto alla maggior parte dei boschi italiani: hanno ottenuto la certificazione di essere gestite in maniera sostenibile, da cui si può ottenere quindi del legname che ha un marchio riconoscibile in tutto il mondo, cioè il marchio PEFC.

Questo legname è quindi ricercato perché fornisce informazioni sulla sua origine e può essere tracciato fino al prodotto finale. Le industrie di trasformazione del legname (sia esso per produrre mobili, carpenteria, serramenti o semplice oggettistica) che si approvvigionano da boschi certificati possono ottenere un vantaggio competitivo rispetto a chi non lo fa, acquistando la preferenza della clientela più sensibile ai temi ambientali o avendo dei punteggi premianti nelle gare d’appalto degli enti pubblici che applicano la “politica degli acquisti verdi”. *“Abbiamo pensato la prima edizione della Festa della Foresta come una mostra-convegno che permetta di evidenziare il valore della risorsa-legno, spesso disponibile in grandi quantità ma altrettanto spesso non adeguatamente considerata e salvaguardata”*, ha spiegato Oscar De Bona, presidente di Longarone Fiere Dolomiti. *“Abbiamo affrontato il tema delle certificazioni forestali e del valore aggiunto che esse possono produrre, dedicando ampio spazio a raccontare le molte best practice che il nostro territorio può vantare”*. Oltre alla interessante serie di convegni e incontri tecnici (la lista è reperibile al sito www.filierelegno.it) è rilevante far notare che le più importanti aziende del territorio, quelle che credono nella filiera corta di approvvigionamento del legno e nella certificazione PEFC, erano in evidenza nei propri stand messi a disposizione dall’organizzazione di Longarone Fiere. ”

*Antonio Brunori,
segretario generale PEFC Italia*



*sinistra/ sotto
alcuni momenti
della conferenza*



LINOLEUM GOMMA ZANAGA

ITLAS MAGAZINE

—
IERI, OGGI
E DOMANI
—

Nella Firenze storica degli anni Cinquanta, nella centrale via dei Benci, nasce la bottega Linoleum Gomma Zanaga. È il fiore all'occhiello della città per il settore delle pavimentazioni resilienti, dei rivestimenti e di altri articoli per il decoro della casa. Quella prima bottega si trasformò negli anni Settanta, cambiando non soltanto la propria sede ma affiancando all'attività iniziale anche la vendita all'ingrosso in tutto il territorio nazionale. Nel 2005, grazie all'ingresso in azienda della terza generazione (costituita da Marco e Barbara Zanaga), la Lineoleum Gomma Zanaga ha preso posto nella sede attuale di via Baccio da Montelupo: **mille metri quadrati di spazi espositivi** all'interno dei quali vengono offerte alla clientela interessanti opportunità sia per quanto riguarda il settore residenziale che per il contract. Oggi è una delle aziende più importanti per l'assortimento di pavimenti in legno, rivestimenti plastici, tappeti moderni e artigianali, tessuti, carte da parati e biancheria per la casa.



Linoleum Gomma Zanaga Srl

Via Baccio da Montelupo 14/16 – 50142 Firenze

Tel. 055 7323713/4

E-mail negozi@zanaga.org

www.zanaga.it

Partiamo dallo showroom. Quali sono oggi il ruolo e l'importanza di poter avere uno spazio espositivo per la propria attività commerciale nel settore di cui lei si occupa?

La presenza di uno spazio espositivo dedicato, chiaro e di impatto è la base necessaria per ottimizzare ed attrarre l'attenzione del pubblico. Lo show room, al tempo stesso esposizione e laboratorio, è oggi il luogo in cui far sentire il cliente a suo agio e al centro di ogni possibile tendenza di mercato.

Quanto conta oggi per il consumatore finale, anche a fronte di un momento di forte crisi economica, la qualità del prodotto rispetto al prezzo?

Da sempre è importante centrare un rapporto qualità/prezzo ottimale, oggi la clientela non ha certo cambiato approccio all'acquisto, ma casomai, è diventata ancora più diffidente.

Linoleum Goma Zanaga veste tutta la casa. Soffermiamoci sui pavimenti: riesce a quantificare una percentuale di scelta del pavimento in legno rispetto alle altre tipologie di pavimentazione?

La scelta di dedicare uno spazio importante esclusivamente alla pavimentazione del parquet è dovuta proprio al crescente interesse del pubblico nei confronti di questa tipologia di pavimentazione. Se dovessi esprimere un valore percentuale direi che più del 50% dei possibili clienti mostra interesse verso il parquet.

Negli ultimi dieci anni come si è evoluta la scelta del pavimento in legno da parte dell'acquirente?

Anche i nostri dati rispecchiano l'andamento generale: il parquet prefinito ha ormai quasi completamente sostituito il massiccio tradizionale con un gradimento sempre crescente verso le plance di grande formato.

Quali sono le essenze maggiormente richieste e quali quelle che, per così dire, sono state abbandonate dal gusto dell'arredare e del progettare?

Visto l'enorme quantità di finiture che si possono ottenere, la parte del leone la fa il rovere che assorbe il 95% delle richieste. Rimane ancora un po' di richiesta di teak ed iroko mentre appaiono totalmente abbandonate essenze come doussie, wengè, acero e ciliegio.

Come nasce il vostro rapporto con Itlas e Labor Legno?

Linoleum Gomma Zanaga e Itlas/Labor legno si sono incontrati circa 7 anni fa ed è nato da subito un solido rapporto di collaborazione e stima reciproca. Noi avevamo bisogno di mettere ordine nel settore legno affidandoci ad un partner solido, affidabile con proposte moderne ed accattivanti, Itlas cercava un riferimento sicuro sul territorio. Da qui è nata una sinergia estremamente proficua.

Qual è la tipologia della vostra clientela? E soprattutto chi oggi sceglie davvero: il cliente finale o il progettista?

La nostra offerta si rivolge a molteplici canali, dal semplice privato, allo studio di architettura, al costruttore. Comunque sempre a chi ha la necessità di affrontare l'acquisto salvaguardando l'aspetto qualitativo, senza però dimenticare quello economico.

Dalla vostra esperienza in questo settore ritenete che il consumatore in questi ultimi anni si sia costruito una maggiore sensibilità nei confronti del prodotto sostenibile, realizzato seguendo determinati criteri di attenzione verso l'ambiente e la salute dell'uomo? C'è a vostro avviso una ricerca o una certa sensibilità verso il prodotto che garantisce la qualità italiana?

Il cliente è sempre più interessato all'aspetto ecologico e dunque alla provenienza del prodotto. Sicuramente le prime domande che ci vengono rivolte in sala mostra non riguardano il lato economico ma quello della ecosostenibilità.

Il problema è che oggi c'è tanta confusione al riguardo causata da comportamenti non completamente trasparenti di molti addetti ai lavori. Sappiamo purtroppo che è lecito e legale etichettare rovere "made in Italy" anche ciò che proviene dall'altra parte del mondo.

Che idea avete della casa del futuro? E quali saranno a vostro avviso i materiali più utilizzati?

Continuerà ad essere privilegiato ciò che è ad impatto zero o comunque ciò che è chiaramente ecologico. In sintesi penso che, nonostante i noti problemi economici contingenti, i materiali naturali come pietra e parquet continueranno a suscitare i più ampi consensi.

SANGUINETI & ITLAS

ITLAS MAGAZINE

—
UNA SOLIDA
COLLABORAZIONE
—

Un incontro in grande stile per inaugurare il new look della sala mostra del rivenditore ligure. Il 29 maggio scorso a Chiavari un meeting di professionisti del settore per "studiare" i nostri prodotti.

Un incontro in grande stile, quello organizzato da Lorenzo Sanguineti, rivenditore autorizzato Itlas, che ha voluto cogliere l'occasione per inaugurare il restyling della propria sala mostra di via Sampierdicane a Chiavari, in provincia di Genova. L'idea è quella di dare il via ad una serie di appuntamenti informali destinati a un numero ristretto di imprese e progettisti con i quali c'è già in atto una collaborazione da rafforzare nel tempo. E così martedì 29 maggio architetti, progettisti e imprenditori hanno preso parte ad un pomeriggio iniziato con la presentazione del progetto "posatori autorizzati", legato a Itlas e a Labor Legno. Lorenzo Sanguineti ha voluto sottolineare il rapporto di solida collaborazione che in questi anni è stato costruito con le aziende di Patrizio Dei Tos, tanto da scegliere di diventare rivenditore autorizzato dei due marchi. Sanguineti ha ribadito l'importanza della fidelizzazione e i vantaggi, non solo di carattere pratico, che derivano dal potersi appoggiare a un'azienda che dispone di una così vasta gamma di prodotti e in grado di coprire le richieste di qualsiasi

fascia di mercato. «In un periodo sicuramente non facile – ha detto Sanguineti durante l'incontro – Itlas e Labor Legno hanno voluto ancora una volta differenziarsi sul mercato, investendo in nuovi progetti e collaborazioni, come quella con Veneto Agricoltura per la creazione di Assi del Consiglio, dando vita a un prodotto italiano di qualità».

A rappresentare l'azienda c'era Luca Pizzol, dell'ufficio commerciale Itlas, che ha illustrato ai presenti l'importanza della figura del rivenditore autorizzato e della stretta collaborazione che nasce e si sviluppa direttamente con la casa madre. Dopo una presentazione del gruppo, Pizzol ha spiegato il perché oggi sia un vantaggio la scelta di un prodotto firmato Itlas, dettagliando sia le certificazioni ottenute in questi anni sia, in particolare, il progetto Assi del Consiglio.

La giornata si è conclusa con l'aperitivo servito nel soppalco del nuovo showroom: un brindisi naturalmente a Prosecco Superiore Conegliano Valdobbiadene Docg della cantina La Vigna di Sarah.

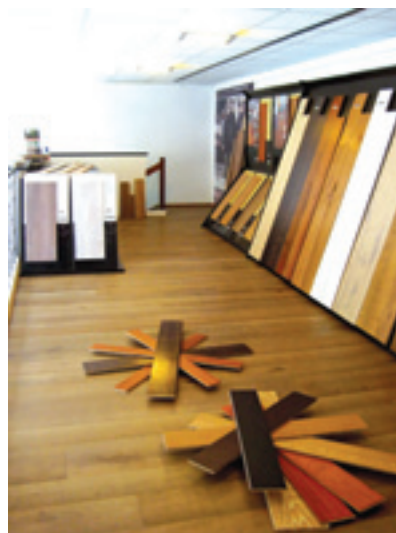
Sanguineti Lorenzo Snc

Via S. Pier Di Canne, 65 – 16043 Chiavari (GE)

Tel. 0185 323 494

E-mail sanlor@sanlor.com

www.sanlor.com



PUNTO PARQUETS

—
NUOVO
E ACCATTIVANTE
—

ITLAS MAGAZINE



**È la sala mostra per eccellenza.
La vetrina più completa dei prodotti firmati
Itlas e Labor Legno. È il Punto Parquets
di Sacile, in provincia di Pordenone:
a pochi chilometri dalla sede produttiva
dell'azienda, è il migliore dei biglietti
da visita da porre ai clienti, altro non fosse
perché al suo interno il visitatore trova
tutto quello che cerca.**

Non solo. Punto Parquets è da sempre lo showroom pioniere dal punto di vista estetico, degli allestimenti, degli arredi, delle soluzioni logistiche ed espositive per tutte le sale mostra che Itlas e Labor Legno hanno o avranno in Italia e negli altri paesi. Dopo essere stato teatro di incontri aziendali e brindisi natalizi, dopo essere stato trasformato in location per spot televisivi sulle reti nazionali e in prestigiosa cornice di interviste e set fotografici, lo showroom di Itlas nel 2012 è stato rivisitato sia a livello concettuale che strutturale. Per dare voce alla scelta dell'azienda di spingere sull'acceleratore del prodotto italiano di qualità, il salone principale e di ingresso è stato pavimentato con le tavole in faggio di Assi del Cansiglio in una finitura creata appositamente per l'occasione: il Faggio La Fenice. Una finitura particolarmente naturale, chiara, che esalta le caratteristiche di questo legno prestigioso e di origini nobili. Eliminato il bancone circolare che trovava posto a ridosso dell'ingresso, lo spazio visivo oggi completamente aperto regala a chi entra una visuale altamente impattante e luminosa. La nuova concezione dello showroom è basata su un percorso ben definito, che si apre con l'esposizione delle Assi del Cansiglio, installate su pannelli in plexiglass. Un prodotto totalmente italiano. Una scelta consapevole e di qualità garantita.

Perché le Assi del Cansiglio sono un pavimento in legno a chilometro zero, prodotto interamente in Italia, perché Itlas ha scelto di non delocalizzare alcuna fase della propria produzione, mantenendo l'intera filiera in un unico distretto, avvalendosi di maestranze specializzate da anni nella lavorazione del legno, garantendo con questa scelta la qualità e l'originalità, ma anche il valore sociale del proprio prodotto.

Le porte e alcune pareti della sala sono state rivestite con il nuovissimo Cinque millimetri: la finitura scelta (D01 Rovere) viene esaltata dal bianco delle pareti e dal colore naturale del pavimento. Molto spazio nel restyling è stato riservato a I Grandi Classici e in particolare alle quadrotte, che sono state esposte sia sui pannelli in plexiglass sia alle pareti sia, infine, in una nicchia totalmente dedicata a questo prodotto che sta incontrando sempre più il gusto del consumatore e soprattutto dei grandi progettisti.

Pannelli esplicativi e un maxi monitor *touch screen* per la consultazione dei cataloghi e dei magazine aziendali vanno ad arricchire ulteriormente gli spazi espositivi. Anche le vetrine hanno subito una trasformazione: disegni stilizzati in bianco con i marchi dei vari progetti e, sulle vetrinette superiori, immagini emozionali e ambientazioni naturali.

pagina precedente
particolari della sala mostra, caratterizzata
dalla pavimentazione con la nuova finitura
Faggio La Fenice di Assi del Cansiglio.



Punto Parquets

Via Mezzomonte – 33067

Loc. Cornadella Sacile (Pordenone)

Tel. 0434 783591

E-mail puntoparquets@laborlegno.it

www.puntoparquets.it

In queste pagine alcuni particolari della sala mostra, caratterizzata dalla pavimentazione con la nuova finitura Faggio La Fenice di Assi del Consiglio.

Assi del Consiglio





NUMERO 4 - 2012

I GRANDI CLASSICI

—
TRADIZIONE, STILE
E UN GUSTO
INTRAMONTABILE
—

iGrandiClassici

L'amore per la tradizione e per il nostro passato hanno ispirato il ritorno a quello stile raffinato e intramontabile che è il leitmotiv de **I Grandi Classici**, un progetto che nasce da un attento lavoro di studio dei decori delle dimore storiche europee in strettissima simbiosi con la cultura e la passione per il legno.

Dalla spina antica alla spina ungherese, dalle composizioni Chantilly e Chevron alle nobili Versailles, I Grandi Classici propongono una linea di pavimenti in legno che richiama i fasti di un illustre passato ma anche il recupero o la visitazione in chiave decisamente moderna di certe pavimentazioni della seconda metà del Novecento francese, dal gusto particolarmente deciso e adatte soprattutto ai grandi spazi abitativi.



Composizione mod. 483



Composizione mod. 479

ITLAS MAGAZINE

iGrandiClassici



Quadrotta mod. 248

iGrandiClassici

Le Composizioni

Tipiche degli arredi di gusto nobile e classico, oggi le composizioni trovano largo consenso anche in ambientazioni di stile contemporaneo. I Grandi Classici garantiscono la personalizzazione dell'ambiente grazie ai particolari effetti ottici che producono. Le composizioni possono essere utilizzate anche per correggere alcune irregolarità geometriche dello spazio abitativo in funzione della vasta gamma di geometrie di posa proposte, sia di gusto classico che artistico.

Le Quadrotte

Verso la fine del Medioevo si diffuse la predilezione per l'accostamento, nei pavimenti in legno, di specie diverse per essenza e colore. Ne nacquero vere e proprie opere d'arte cromatiche, capaci di creare schemi a disegni molto originali e di grande calore. Dalla metà del XVII secolo in avanti fu sviluppata la tecnica dell'intarsio, utilizzando legni rari e pregiati. Per rispondere al rinato gusto per il bello, il raffinato e l'esclusivo, I Grandi Classici propongono sia quadrotte con composizioni di specie legnose diverse fra loro e con contrasti cromatici di grande effetto, sia quadrotte con decori ad intarsio, anche su disegno originale ed esclusivo del cliente, conferendo al tutto un tocco di stile inimitabile.

La Spina

Ha origine antichissime. Risale al periodo dell'antica Roma, quando si andò affermando non solamente l'uso del legno per le pavimentazioni delle case e dei palazzi più sontuosi, ma anche la posa del legno a disegni particolari. Oggi quelle abitazioni e quei pavimenti preziosi vengono rivalutati dal design di concezione più moderna.



Quadrotta mod. 261



Quadrotta mod. 215

RISTRUTTURARE CON STILE

Sottile come fosse una seconda pelle, anzi una pelle di legno di rovere. “Cinque millimetri” è stato utilizzato nella finitura D01 andando così a cambiare radicalmente l'estetica degli interni senza rivoluzionare l'attività dello studio medico di Treviso e soprattutto senza interferire con gli elementi strutturali esistenti

Una scelta innovativa, pratica, veloce e raffinata. È quella effettuata da uno degli studi medici più quotati e conosciuti di Treviso nell'ambito di un processo di ristrutturazione edilizia che ha visto, in concomitanza con la sostituzione degli infissi interni e esterni, una rivisitazione quasi totale delle pavimentazioni e delle pareti dei locali. Il Poliambulatorio ortopedico fisioterapico e di Medicina dello sport diretto dal dottor Dino Munarolo, situato a poche centinaia di metri dal centro storico del capoluogo della Marca trevigiana, ha optato per una soluzione estremamente funzionale: la scelta è stata quella di mantenere il marmo prestigioso della sala d'attesa e dei corridoi, andando invece a rivestire studi medici, sale adibite alle terapie e l'ampia palestra con “Cinque millimetri”, l'ultimo prodotto pensato da Itlas proprio per rispondere alle esigenze di ristrutturazione e di trasformazione degli ambienti e dell'arredamento. Sottile come fosse una seconda pelle,

anzi una pelle di legno di rovere, “Cinque millimetri” è stato utilizzato nella finitura D01 andando così a cambiare radicalmente l'estetica degli interni senza rivoluzionare l'attività dello studio e soprattutto senza interferire con gli elementi strutturali esistenti. Un'operazione di restyling rapidissima, com'è proprio nelle caratteristiche e nell'obiettivo del prodotto, che viene posato sulle superfici preesistenti applicando un adesivo monocomponente silanico studiato appositamente per “Cinque millimetri”.

Il risultato è evidente: il bianco di porte e infissi si sposa alla perfezione con la tonalità scura ma calda del rovere. Una finitura di tendenza che sulle pareti diventa boiserie a mezza altezza, posata sia in orizzontale, sia in verticale, sia con giochi geometrici, creando in questo modo una moderna discontinuità capace di catturare l'attenzione e di mettere in evidenza la bellezza naturale della materia prima.

Poliambulatorio ortopedico fisioterapico e medicina dello sport

Direttore Sanitario Dott. Dino Munarolo
Vicolo P. Veronese, 3 – 31100 Treviso
Tel. 0422 411404
E-mail info@munarolo.191.it
www.studiomunarolo.it





pagina precedente
Poliambulatorio, studio
sinistra
Poliambulatorio, palestra
sopra
Poliambulatorio, sala

FORMAZIONE

ITLAS MAGAZINE



AGGIORNAMENTO

Una giornata esclusiva quella organizzata il 18 maggio scorso dall'azienda e dedicato ai posatori, arrivati da ogni parte d'Italia. Dalla visita al Cansiglio a quella alla filiera produttiva di Itlas a Cordignano fino all'incontro con il governatore Luca Zaia.

Un'occasione di formazione e di aggiornamento dal programma molto fitto. L'obiettivo? Avvicinare all'azienda, alle sue attività e alla sua filosofia anche questa componente professionale importante per Itlas. Coloro che, una volta che i pavimenti in legno sono pronti e sono stati venduti, devono occuparsi dell'ultima e delicata fase di questa lunga catena produttiva: la posa.

Tutti affiliati all'Associazione Italiana Posatori Pavimenti in Legno (AIPPL), i partecipanti al meeting al loro arrivo sono stati accompagnati a visitare la foresta del Cansiglio, resa ancor più suggestiva dalla neve caduta fuori stagione nei giorni precedenti. Patrizio Dei Tos, patròn di Itlas, e Massimiliano Fontanive di Veneto Agricoltura (l'ente regionale che gestisce le foreste del Veneto) hanno fatto da cicerone fra i boschi di questa antica e nobile foresta certificata i cui faggi venivano utilizzati dalla Serenissima Repubblica per costruire i remi delle galee. Dal 2009 Itlas, in accordo con Veneto Agricoltura, da questi preziosi faggi ricava le Assi del Cansiglio. Dalla storia del «Bosco da reme» alla scelta dell'albero fino al taglio, gli ospiti hanno potuto assistere a una lezione dal vivo sulla prima parte della filiera produttiva di Itlas. Nella «casetta rossa» che sorge nella Piana del Cansiglio hanno anche potuto

vedere un primo esempio dei pavimenti prodotti utilizzando questo faggio italiano. Dopo il pranzo a base di prodotti tipici in Val Menera, il gruppo si è trasferito nella zona industriale di Cordignano per iniziare la seconda parte della giornata, sempre seguendo passo dopo passo la filiera produttiva: il nuovo piazzale con il deposito dei tronchi, la segheria, la produzione e i laboratori dei Grandi Classici, dove vengono realizzati a mano pavimenti che sono veri e propri pezzi d'artigianato.

Dopo la visita al nuovo showroom di Sacile, i partecipanti sono stati coinvolti in una tavola rotonda alla quale hanno preso parte il governatore del Veneto Luca Zaia, il sindaco di Godega di Sant'Urbano (Treviso) Alessandro Bonet, il presidente dell'Associazione Italiana Posatori Pavimenti in Legno Alfiero Bulgarelli, il direttore editoriale del periodico «Professional Parquet» Gabriele Marazzini e naturalmente i rappresentanti di Itlas.

Tema dell'incontro, l'importanza di un prodotto di qualità come unica via di uscita in un momento di grave crisi economica come quella italiana. La qualità e l'autenticità italiana come unica arma per fronteggiare l'avanzata della produzione cinese.





NUMERO 4 - 2012

pagina precedente/sinistra
i partecipanti al corso in visita alla Foresta del Cansiglio
sopra
il pranzo all'agriturismo Valmenera
alcuni momenti dell'incontro formativo a Sacile



VISITA AL CANSIGLIO

ITLAS MAGAZINE

— INCONTRO CON GLI ARCHITETTI —

in queste pagine
alcuni momenti della visita
alla Foresta del Cansiglio



Venerdì 11 e lunedì 14 maggio a essere protagonisti sono stati architetti e progettisti e un folto gruppo di professionisti provenienti dalla Lituania. Due giornate riuscite alla perfezione, sia come partecipanti che come obiettivi da raggiungere

Proseguono con grande successo gli incontri periodici organizzati con i clienti, gli architetti e i progettisti da Itlas. Un'iniziativa che sta trovando grande riscontro grazie anche alla sua formula particolare che, alla visita in azienda e alla parte teorica sul prodotto e le sue peculiarità, unisce momenti unici come la visita alla Foresta del Cansiglio.

Venerdì 11 e lunedì 14 maggio a essere protagonisti sono stati architetti e progettisti e un folto gruppo di clienti provenienti dalla Lituania. Due giornate riuscite alla perfezione, sia come partecipanti che come obiettivi da raggiungere: illustrare il progetto Assi

del Cansiglio entrando direttamente nel vivo, in quella natura incontaminata del bosco che sorge a pochissimi chilometri dalla sede produttiva dell'azienda, nelle Prealpi Trevigiane, fra le provincie di Treviso, Belluno e Pordenone. Un luogo nel quale – guidati dalla professionalità e l'esperienza dei rappresentanti di Veneto Agricoltura oltre che dai rappresentanti commerciali di Itlas – gli eccezionali visitatori hanno l'opportunità di vedere da vicino non solo la foresta e il suo immenso valore storico, culturale e ambientale, ma anche l'intero processo che porterà alla realizzazione di pavimenti preziosi e unici.



LE FIERE

Domotex Shanghai

Anche quest'anno la scelta è stata un'ottima scelta. Stiamo parlando di *Domotex Asia Chinafloor*, il più importante appuntamento del settore dei produttori di pavimenti organizzato nell'Asia pacifica, presso il *New International Exhibition Center di Shanghai*. Dal 27 al 29 marzo scorsi Itlas è stata presente con il proprio stand, rinnovando la sua partecipazione per il secondo anno. Il contesto è di grande rilevanza sia espositiva che di presenze di pubblico, composto da produttori ma soprattutto da progettisti che hanno l'opportunità di entrare a contatto diretto con le più famose aziende a livello internazionale. Itlas – che per l'occasione anche quest'anno ha presentato un nuovo magazine redatto in cinese – ha portato in fiera tutte le novità di produzione, ma anche i propri storici cavalli di battaglia, ottenendo riscontri positivi e allacciando future sinergie.

DOMOTEX ASIA CHINAFLOOR

27 – 29 marzo 2012
New International Exhibition Center
Shanghai – Cina

Batibouw Bruxelles

Grazie all'accordo di partnership in atto ormai da un anno con Arclinea, Itlas ha avuto l'opportunità di partecipare all'edizione 2012 di *Batibouw*, salone internazionale delle costruzioni, della ristrutturazione e degli arredamenti d'interni. Il più grande appuntamento del settore organizzato in Belgio, punto di riferimento soprattutto per tutto il nord dell'Europa. Arclinea, azienda di Caldogeno (Vicenza) che produce cucine di alta gamma esportate in tutto il mondo, ha voluto allestire il proprio stand utilizzando un pavimento firmato Itlas: in particolare è stato scelto un pavimento in legno a due strati Legni del Doge nella finitura Rovere Jazz.

BATIBOUW

1 – 11 marzo 2012
Brussels Exhibition Center
Bruxelles – Belgio



NUMERO 4 - 2012



sopra
Batibauw
Bruxelles, Belgio
destra
Domotex
Shanghai, Cina

destra
Salone internazionale del mobile
Milano, Italia
sotto
Lead Expo
Seoul, Corea



Salone del mobile

L'occasione era importante e Itlas non se l'è lasciata di certo scappare. E così, grazie alla collaborazione intrapresa con Bakokko Group, ha partecipato all'edizione 2012 del *Salone del Mobile*, realizzando tutta la pavimentazione dello stand allestito dall'azienda di Casale di Scodosia, in provincia di Padova. Il gruppo produce mobili e complementi di arredo di gusto classico, curati nei minimi dettagli con prestigiose finiture manuali realizzate da maestri artigiani, autentici artisti nel creare il particolare di pregio e il colore più adatto ad ogni singola esigenza oltre che alla valorizzazione del mobile e del prestigio delle dimore di lusso. Punto di riferimento soprattutto per il mercato estero, Bakokko Group è sinonimo di qualità. Per armonizzarsi con il contesto, Itlas ha scelto di posare un pavimento classico: un'alternanza di listoni in rovere e di quadrotte della medesima specie e finitura realizzate esclusivamente a mano.

SALONE INTERNAZIONALE DEL MOBILE

17 – 22 aprile 2012
Fiera di Rho
Milano – Italia

Lead Expo

Dopo la positiva esperienza di Shanghai, Itlas ha voluto provare anche il mercato coreano. Lo ha fatto grazie all'iniziativa di uno dei suoi rivenditori autorizzati più attivi – Hyejong Construction Co – che quest'anno ha scelto di essere presente a uno degli appuntamenti più attesi e prestigiosi per il settore organizzato a Seul. Al *Lead Expo* l'azienda, grazie a Hogon Lee e al suo staff, ha allestito uno stand completo di tutti i prodotti e di tutte le novità immesse recentemente sul mercato, riscuotendo un grande successo di visitatori e di contatti. Si è trattato di un'occasione proficua per cercare nuove relazioni nel mercato orientale, sempre più attento e interessato al prodotto di qualità esclusiva fatto in Italia.

LEAD EXPO

22 – 26 maggio 2012
Coex Building
Seoul – Corea

NEWS

Pinterest

ITLAS MAGAZINE



sopra
Pinterest logo
destra
Raduno di Maggiolini,
Vespe e Lambrette

5 X MILLE

La *Fondazione Umberto Veronesi* è ormai un punto fermo per Itlas. L'azienda, che da anni contribuisce alla formazione di nuovi ricercatori italiani attraverso il finanziamento annuale di una borsa di studio, in occasione delle dichiarazioni dei redditi invita i propri dipendenti, clienti, fornitori, collaboratori, agenti, amici e simpatizzanti a devolvere il **5 X MILLE** alla ricerca scientifica. Una scelta importante ma soprattutto molto semplice: è sufficiente scrivere il Codice Fiscale della Fondazione Veronesi nella casella Finanziamento della Ricerca Scientifica e dell'Università sulla dichiarazione dei redditi e apporre la propria firma. Tutto qui. Oppure, se non si compila personalmente la dichiarazione, basta segnalarlo al proprio commercialista, al Caf, alla propria azienda che si ha intenzione di devolvere il 5xMILLE alla Fondazione Veronesi. Saranno loro a riportare il codice fiscale corretto **972 98 700 150** e a far firmare la dichiarazione. Per maggiori informazioni www.fondazioneveronesi.it

LA NUOVA CANSIGLIO CARD

Veneto Agricoltura, in collaborazione con alcune istituzioni pubbliche e private locali, ha pensato ad un nuovo strumento grazie al quale poter guidare alla conoscenza dell'area Alpago-Cansiglio e Pedemontana vittoriese attraverso iniziative di turismo rurale.

Un'offerta aggregata di visite guidate, escursioni in ambiente, ingressi ai Musei e iniziative enogastronomiche, a disposizione dei molti turisti amanti del Cansiglio, attraverso una strada ideale che unisce il Cansiglio, l'Alpago e il Vittoriese. Cosa offre la Cansiglio Card? L'ingresso e la visita guidata sia al Giardino Botanico Alpino, sia al Museo Regionale dell'Uomo in Cansiglio "Anna Vieceli" - Centro Etnografico e di Cultura Cimbra. L'accesso gratuito a molti Musei inseriti nell'area Alpago - Cansiglio e Pedemontana vittoriese. La partecipazione a numerose iniziative gratuite inserite nel calendario della Card da giugno a novembre 2012. La possibilità di partecipare ad iniziative a costo convenzionato scontato e di acquistare prodotti e servizi da operatori convenzionati sempre a prezzo scontato. Valida da giugno a novembre 2012, la si può acquistare al costo di € 6,00. Per maggiori informazioni sulle modalità e i punti di acquisto e sui vantaggi e gli sconti www.cansiglioestatecard.turismoruraleveneto.it

PINTEREST

E dopo Facebook e Twitter, Itlas ha deciso di mettere la propria firma anche sul social network più gettonato del momento. Stiamo parlando di *Pinterest*, fondato nel 2010 da Evan Sharp, Ben Silbermann e Paul Sciarra e dedicato alla condivisione di fotografie, video e immagini. L'idea è quella di creare un catalogo online delle ispirazioni, permettendo agli utenti di inserire nelle loro bacheche immagini che possono essere gestite in base a temi predefiniti oppure appositamente pensati. Un social che in pochissimi mesi ha superato ogni aspettativa, considerato che gli utenti nell'agosto dello scorso anno erano un milione e 200mila, diventando nel gennaio di quest'anno ben undici milioni e spingendo Pinterest a essere tra i cento website più visitati al mondo. Quasi l'ottanta per cento degli utenti italiani è composto da uomini. Itlas ha iniziato a «pinnare» di recente. Per chi volesse entrare pur non avendo un account è sufficiente digitare sulla stringa di ricerca www.pinterest.com e inserire nella casella di ricerca «Itlas».

EVENTO A CONEGLIANO

Certe manifestazioni non possono mancare nel calendario delle sponsorizzazioni di Itlas. E così è anche per il *Raduno di Maggiolini, Vespe e Lambrette* che da sette anni viene organizzato a Conegliano in via Carducci dal locale *Vespa Club*. Una domenica intensa, quella del 29 aprile, iniziata di buon mattino nella zona centrale della città del Cima e proseguita con la sfilata dei mezzi storici verso Susegana, dove i partecipanti si sono fermati per prendere parte alla visita guidata delle Cantine di Collalto. Dopo il rinfresco, il gruppo ha proseguito il suo tour fra le colline della Pedemontana: da Susegana a Pieve di Soligo fino a Vittorio Veneto, per arrivare all'ora di pranzo a Colle Umberto, sempre in provincia di Treviso: sotto la chiesa del Menarè è stato cucinato lo spiedo e sono state premiate le due moto più belle e i due Maggiolini più belli.

TREVISO MARATHON

Il 4 marzo scorso è stata disputata la 9^a edizione della *Treviso Marathon*, che anche quest'anno ha coinvolto più di tremila atleti, circa duemila volontari, una cinquantina di aziende e decine di associazioni. Itlas ormai è uno sponsor affezionato della manifestazione, che ha avuto una risonanza mediatica di altissimo livello, tra stampa, radio, sintesi televisiva messa in onda ripetutamente su Rai Sport. A tutto questo si è aggiunto il folto pubblico distribuito lungo i 42 chilometri del percorso. E per la prossima edizione – che sarà molto importante perché sarà la decima – è già previsto uno sforzo organizzativo straordinario: verrà riproposta la formula, già sperimentata con successo nel 2008, di tre diverse partenze. I maratoneti potranno scegliere fra la partenza di Vidor, Vittorio Veneto e Ponte di Piave, con ricongiungimento a Ponte della Priula e arrivo come sempre a Treviso. Per maggiori informazioni www.trevisomarathon.com



IL CONCORSO CON "HOME"

Veneto Home ha scelto le Assi del Consiglio per il prossimo grande concorso di copertina. Il mensile – che sarà in edicola in questi giorni con un numero doppio – mette in palio fra i propri lettori cento metri quadrati di pavimento in legno firmato Itlas. Dal 16 luglio fino al 31 agosto si potrà entrare in un esclusivo minisito linkabile dal sito ufficiale di Itlas e nel quale sarà possibile registrarsi al concorso, leggere il regolamento e votare l'ambientazione che più piace: quella di Design, quella Classica oppure quella Ecochic. Sarà possibile partecipare al concorso – ampiamente illustrato con una doppia pagina sul numero cartaceo del periodico di arredamento diretto da Cinzia Felicetti – anche attraverso la pagina Facebook di Home. Alle tre ambientazioni sono state ovviamente abbinare tre diverse finiture delle Assi del Consiglio: per l'ambientazione Design è stato scelto il Faggio del Cimbro, per l'ambientazione Classica il Faggio Vecchi Tempi, mentre per l'ambientazione Ecochic l'ultimissima finitura creata in casa Itlas, il Faggio La Fenice. Il 14 settembre sarà reso noto il nome del vincitore che, oltre al parquet, avrà diritto anche alla consegna e alla posa.



NUMERO 4 - 2012



Assi del Consiglio



IL FILM

– Caterina e il magico incontro –

Ci sono voluti oltre un anno di preparazione, due mesi di riprese e duecento ore di montaggio e di post-produzione per portare in sala *Caterina e il magico incontro*, proiettato in anteprima domenica 15 aprile al multisala Corso di Treviso. Il cortometraggio, prodotto dalla casa indipendente Il Dettaglio Cinematografico, è stato diretto dal filmmaker trevigiano Loris Mora in collaborazione con l'associazione culturale Cimbri del Cansiglio e con Veneto Agricoltura. Di un delizioso genere fantasy, il film è ambientato nella foresta del Cansiglio e sarà proiettato gratuitamente nelle scuole e nei reparti pediatrici. Protagonista è Caterina – interpretata da Caterina Camarotto – bambina che abita in uno dei villaggi dei Cimbri e che come tutti i bambini ama molto la natura. Caterina gode di un importante privilegio, quello di poter vedere e poter incontrare una misteriosa creatura della foresta. Uno gnomo simpatico che, come tutte le creature del bosco, è invisibile agli adulti, perché si manifesta solamente agli animi innocenti. La storia è semplice, la morale è quella di una fiaba rivolta alle prossime generazioni: l'amore per la natura e per le sue creature. Ma il corto non è solo questo. È la trasformazione in un set magico dell'antica foresta dei dogi. Un set nel quale trovano posto la storia, la fantasia e la natura. L'opera di Mora ha ottenuto il patrocinio della Regione Veneto ed è stato riconosciuto dall'Onu quale sostenitore dell'*International year of forests 2011*.



IL LIBRO

– Intelligenza ecologica –

Fa pensare, fa discutere, fa tendenza. È l'ultimo libro di Daniel Goleman, *Intelligenza ecologica*, edito da Rizzoli. Lo psicologo statunitense affronta temi di importanza fondamentale, come la capacità di riconoscere le molteplici connessioni che ci legano all'ambiente e come il concetto di consumo consapevole, per il quale è forte il potere di ogni singolo individuo di influenzare le politiche di mercato con i propri acquisti. Goleman – che ha insegnato psicologia a Harvard ed è collaboratore scientifico del New York Times – è molto ottimista riguardo le modalità di produzione sempre più etica e rispettosa dell'ambiente. Secondo l'autore (che ha già pubblicato *Intelligenza emotiva* e *Intelligenza sociale*), produrre eticamente e rispettando l'ambiente aiuta a innescare un circolo virtuoso. Goleman si pone dei quesiti ai quali dà risposte secche e prive di dubbio. La salvaguardia dell'ambiente è una questione di ideologia? No. La salvaguardia dell'ambiente è un problema di comportamento? No. Che cosa sia è presto detto: si tratta di un'emergenza cognitiva che ci minaccia tutti. “Solo l'evoluzione del cervello verso l'intelligenza ecologica – scrive Goleman – può salvare la specie umana. Perché l'uomo è un animale con una nicchia ecologica particolare da salvaguardare. L'intero pianeta Terra”.





C O N E G L I A N O
V A L D O B B I A D E N E

PROSECCO SUPERIORE DOCG

EXTRA DRY

La Vigna di Sarah

VITTORIO VENETO, ITALIA

WWW.LAVIGNADISARAH.IT

ITLAS MAGAZZINE



ITLAS
PAVIMENTI IN LEGNO

31016 Cordignano
Via del Lavoro – Zona Industriale
Treviso – Italia
info@itlas.it
www.itlas.it
P.IVA 02134200266
T +39 0438 368040

